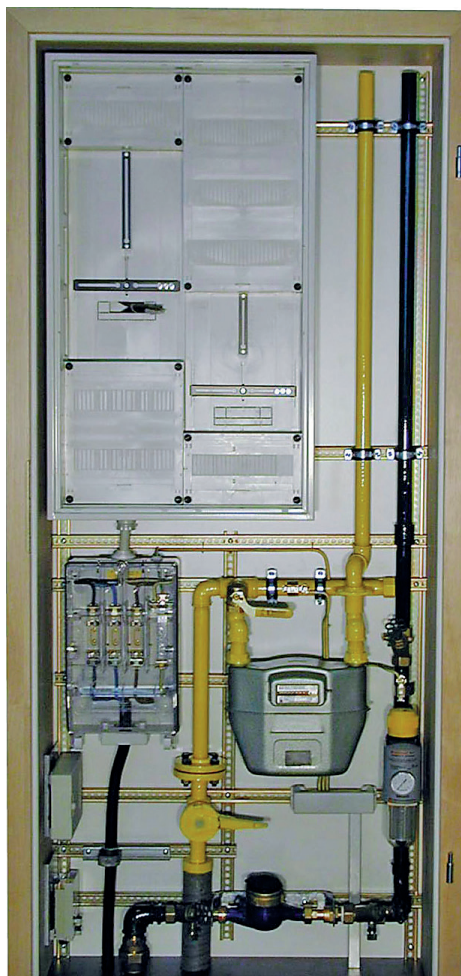


Hausanschlussnische nach DIN 18012, Zählerschrank nach VDE-AR-N 4101



Strom, Gas, Wasser und Telekommunikation

In zunehmendem Maße werden Einfamilien-Neubauten aus Kostengründen ohne Kellergeschoss gebaut. Deshalb ist die platzsparende und übersichtliche Installation in einer Türnische sinnvoll, denn nur so ist der Einsatz einer Normtür möglich. Mit dem Hausanschluss-Montagegerüst Typ GHAG1 bietet ABN die optimierte Lösung.

Ihre Vorteile:

- Harmonische Integration in den Wohnbereich
- Platzsparend und übersichtlich
- Schnelle und kostensparende Installation
- Abschließbar, dadurch Sicherung vor unbefugtem Zugang und Zugriff
- Einfacher, störungsfreier Zutritt bei Ablesung, Überprüfung und Zählerwechsel

Hausanschluss-Montagegerüst Typ GHAG1 Lieferumfang:

- Wand-Befestigungswinkel
- Gleitmuttern zur Befestigung des Zählerschranks
- Gleitmuttern zur Befestigung des Hausanschlusskastens
- Gleitmuttern zur Befestigung der Potentialausgleichsschiene
- Gleitmuttern zur Befestigung der Gas- und Wasser-Installation
- Kabelabfangschiene für die VNB-Zuleitung
- Montageplatten für die Telekommunikationsdosen
- Montageplatten für die Potentialausgleichsschiene



Gerüst wird im montierten Zustand geliefert

S27 / S37 möglich

Als Zählerschrank bestellen Sie zusätzlich entweder den Typ S27 (IP 43) oder SP27 (IP 54).

Das zugehörige VNB-spezifische Einbaufeld Typ Z.. entnehmen Sie diesem Katalog entsprechend den Kapiteln 1 – 7 / 10.